

**Positioniereinheit, pneumatisch**  
**Verschiedene Baugrößen und Ausführungen**

Positioning unit, pneumatically  
Various sizes and designs

**ASP-490 / -1050**  
**-1750 / -3000**



## STANDARD



ASP-490-31

### AUSFÜHRUNG

Die Bezeichnung der Positioniereinheit kennzeichnet die Hubkraft in N bei 6 bar pneumatischem Druck und den Hub in mm. Der jeweilige Standardhub kann durch Hubbegrenzungen einfach reduziert werden.

### TYPE

The designation of the positioning unit indicates the lifting force in N at 6 bar pneumatic pressure and the stroke in mm. The respective standard stroke can easily be reduced with internal stroke limitation rings.

## PRODUKTVARIANTEN PRODUCT VARIANTS



ASP-490-22-...  
Positioniereinheit 490, Hubreduzierung um 9 mm auf 22 mm.  
Positioning unit 490, stroke reduced by 9 mm to 22 mm.



ASP-...  
Auf Anfrage: Bauform und Eigenschaft nach Kundenwunsch.  
On request: Design and features according to customer requirements.



ASP-...  
Auf Anfrage: Mit Doppelkolben, zwei Kolbenendlagen.  
On request: With double piston, two stroke end positions.



SCAN MICH

WEITERE VARIANTEN



SCAN ME

FURTHER VARIANTS



### VERWENDUNG

Die Positioniereinheit ASP dient zum Positionieren und ggf. zum Ausheben von Werkstückträgern an einer Bearbeitungsstation. Es können verschiedene Aufnahmebolzen eingesetzt werden. Positioniereinheiten werden in verschiedenen Baugrößen angeboten.

### PNEUMATIK ANSCHLUSS G1/8 (bei allen Baugrößen)

#### ASP-490

Positioniereinheit mit Abstand  $A = 20,5$  mm (Anschraubfläche zu Zentrierung)

#### ASP-490-...-TS2

Positioniereinheit mit Abstand  $A = 20$  mm (Anschraubfläche zu Zentrierung). Optimal geeignet für die Verwendung im Bosch Rexroth TS 2.

#### ASP-1050

Positioniereinheiten mit Abstand  $A = 33$  mm (Anschraubfläche zu Zentrierung)

#### ASP-1750

Positioniereinheiten mit Abstand  $A = 37,5$  mm (Anschraubfläche zu Zentrierung)

#### ASP-3000

Positioniereinheiten mit Abstand  $A = 60$  mm (Anschraubfläche zu Zentrierung)

### APPLICATION

The ASP positioning unit is used for positioning and, if necessary, lifting out workpiece carriers at a processing station. Different location bolts can be used. Positioning units are available in different sizes.

### PNEUMATIC CONNECTION G1/8 (for all sizes)

#### ASP-490

Positioning unit with distance  $A = 20.5$  mm (distance between mounting surface and centering)

#### ASP-490-...-TS2

Positioning unit with distance  $A = 20$  mm (distance between mounting surface and centering). Ideally suited for use in the Bosch Rexroth TS 2.

#### ASP-1050

Positioning unit with distance  $A = 33$  mm (distance between mounting surface and centering)

#### ASP-1750

Positioning unit with distance  $A = 37.5$  mm (distance between mounting surface and centering)

#### ASP-3000

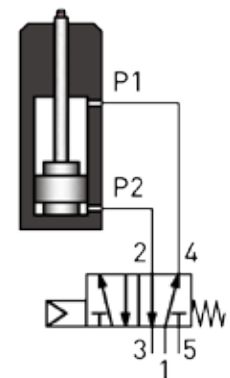
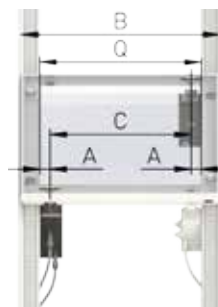
Positioning unit with distance  $A = 60$  mm (distance between mounting surface and centering)



Vorderseite  
Front



Rückseite  
Back



ASUTEC NR. ASUTEC NO.	PRODUKTGEWICHTE PRODUCT WEIGHTS [kg]	BETRIEBSDRUCK OPERATING PRESSURE $p$ [bar]	LUFTVERBRÄUCHE <sup>[2]</sup> AIR CONSUMPTIONS <sup>[2]</sup> ( $p = 6$ bar) $Q$ [NL]	HUBKRÄFTE LIFTING FORCES 6 bar [N]
ASP-490-31 ASP-490-31-I	0,84 0,98	4 - 8	0,34	490
ASP-1050-31 ASP-1050-31-I	1,52 1,69	4 - 8	0,8	1050
ASP-1750-40-I	2,48	4 - 8	1,65	1750
ASP-3000-160-I	14,8	4 - 8	12,0	3000

# TYPENSCHLÜSSEL TYPE CODES

ASP	- 490 - 1050 - 1750 - 3000	- 31 - 40 - 160	- - I	- - TS2	- xxx
-----	-------------------------------------	-----------------------	----------	------------	-------

## TYP | TYPE

Positioniereinheit  
Positioning unit

## HUBKRAFT | LIFTING FORCE

- 490 = 490 N bei 6 bar pneumatischem Druck
- 1050 = 1050 N bei 6 bar pneumatischem Druck
- 1750 = 1750 N bei 6 bar pneumatischem Druck
- 3000 = 3000 N bei 6 bar pneumatischem Druck
- 490 = 490 N at 6 bar pneumatic pressure
- 1050 = 1050 N at 6 bar pneumatic pressure
- 1750 = 1750 N at 6 bar pneumatic pressure
- 3000 = 3000 N at 6 bar pneumatic pressure

## KOLBENHUB | PISTON STROKE<sup>[1]</sup>

- 31 = Standardkolbenhub für ASP-490 und ASP-1050
- 40 = Standardkolbenhub für ASP-1750
- 160 = Standardkolbenhub für ASP-3000
- 31 = Standard piston stroke for ASP-490 and ASP-1050
- 40 = Standard piston stroke for ASP-1750
- 160 = Standard piston stroke for ASP-3000

## ABFRAGE HUBSTELLUNG | QUERY OF STROKE POSITION

- = Standardausführung bei ASP-490 und ASP-1050:  
Abfragemöglichkeit mit T-Nut-Sensoren
- I = Bei ASP-490 und ASP-1050:  
Induktive Abfragemöglichkeit der Hubstellung
- I = Bei ASP-1750 und ASP-3000 immer Bestandteil dieser Geräte:  
Induktive Abfragemöglichkeit
- = Standard version for ASP-490 and ASP-1050:  
Option to query the stroke position with T-slot sensors
- I = For ASP-490 and ASP-1050:  
Inductive query option
- I = For ASP-1750 and ASP-3000 always part of these devices:  
Inductive query possibility

## VARIANTE | VARIANT

- = Standardausführung (Alle ASP)
- TS2 = Nur bei ASP-490: Abstandsmaß von Anschraubfläche zur Zentrierung = 20 mm, passend für Rexroth TS 2
- = Standard version (All ASP)
- TS2 = Only for ASP-490: Distance from mounting surface to centering bolt = 20 mm, suitable for Rexroth TS 2

## NUMMER | NUMBER

Spezifische Nummer der Geräteausführung  
Specific device number

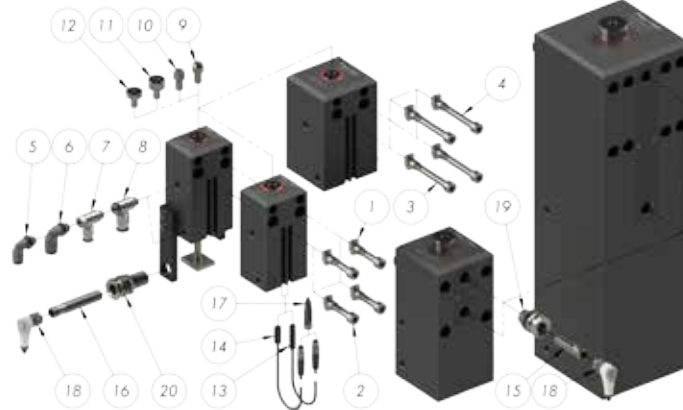
[1] Der Kolbenhub kann auf einfachem Wege reduziert werden | [1] The piston stroke can be reduced in a simple way

## LIEFERUMFANG UND ZUBEHÖR SCOPE OF SUPPLY AND ACCESSORIES

Die Geräte werden ohne Zubehör ausgeliefert. Das Zubehör ist frei wählbar und den Umgebungsbedingungen anzupassen. Alle mitgelieferten Zubehörteile werden auf Kundenwunsch montiert. Das aufgeführte Zubehör und die aufgeführten Dichtsätze eignen sich für den normalen Temperaturbereich. Artikel für den Einsatz bei besonderen Umgebungsbedingungen sind auf Anfrage erhältlich.

The devices are supplied without accessories. The accessories are freely selectable and adapt to the ambient conditions. All supplied accessories can be mounted on customer request. The listed accessories and the listed sealing kits are suitable for the normal temperature range. Articles for use in special ambient conditions are available on request.

**ASP-490**  
**ASP-1050**  
**ASP-1750**  
**ASP-3000**



POS. NR.	ASUTEC NR.	BENENNUNG
1	75000003	Befestigungssatz A, ASP-490 mit langen Positionierhülsen
2	75000014	Befestigungssatz B, ASP-490 mit kurzen Positionierhülsen
3	75000022	Befestigungssatz A, ASP-1050 mit langen Positionierhülsen
4	75000023	Befestigungssatz B, ASP-1050 mit kurzen Positionierhülsen
5	14010008	Luftanschluss, L-Form G1/8 für Schlauch Ø6 mm
6	14010014	Luftanschluss, L-Form G1/8 für Schlauch Ø8 mm
7	14010024	Abluftdrossel G1/8 für Schlauch Ø6 mm
8	14010036	Abluftdrossel G1/8 für Schlauch Ø8 mm
9	10063000	Aufnahmebolzen, rund Ø12g6
10	10063001	Aufnahmebolzen, freigefräst Ø12g6
11	10063011	Auflagebolzen, TS2 (10 mm hoch)
12	10063002	Auflagebolzen (6 mm hoch)
13	15000000	T-Nut Sensor
14	15000028	T-Nut Sensor, mit Aluminiumkörper
15	15000004	Induktiver Sensor M12x1 L = 45 mm, Sn = 4 mm
16	15000007	Induktiver Sensor M12x1 L = 65 mm, Sn = 4 mm
17	15010000	Steckverbinder, gerade 3-polig M8x1, Kabellänge 5 m
18	15010001	Steckverbinder, gewinkelt M12x1, Kabellänge 5 m
19	15030001	Klemmhalter M16x1 kurze Ausführung
20	15020002	Klemmhalter M16x1 lange Ausführung

POS. NO.	ASUTEC NO.	DESCRIPTION
1	75000003	Fastening set A, ASP-490 with long guide sleeves
2	75000014	Fastening set B, ASP-490 with short guide sleeves
3	75000022	Fastening set A, ASP-1050 with long guide sleeves
4	75000023	Fastening set B, ASP-1050 with short guide sleeves
5	14010008	Push-in L-fitting G1/8 for tubing O.D. 6 mm
6	14010014	Push-in L-fitting G1/8 for tubing O.D. 8 mm
7	14010024	Exhaust air one way flow valve G1/8, for tubing O.D. 6 mm
8	14010036	Exhaust air one way flow valve G1/8, for tubing O.D. 8 mm
9	10063000	Workholding bolt, cylindrical Ø12g6
10	10063001	Workholding bolt, flattened Ø12g6
11	10063011	Supporting bolt, TS2 (10 mm high)
12	10063002	Supporting bolt (6 mm high)
13	15000000	T-slot sensor
14	15000028	T-slot sensor, with aluminum body
15	15000004	Inductive sensor M12x1 L = 45 mm, Sn = 4 mm
16	15000007	Inductive sensor M12x1 L = 65 mm, Sn = 4 mm
17	15010000	Plug connector, straight 3-pole, M8x1, cable length 5 m
18	15010001	Plug connector, angled M12x1, cable length 5 m
19	15030001	Clamp holder M16x1 short version
20	15020002	Clamp holder M16x1 long version

ERSATZTEIL - ASUTEC NR.	BENENNUNG
75001018	Dichtsatz ASP-490-...
75001008	Dichtsatz ASP-490-...-I
75001078	Dichtsatz ASP-1050-...
75001079	Dichtsatz ASP-1050-...-I
75001035	Dichtsatz ASP-1750-40-I
75001080	Dichtsatz ASP-3000-160-I

SPARE PART - ASUTEC NO.	DESCRIPTION
75001018	Sealing set ASP-490-...
75001008	Sealing set ASP-490-...-I
75001078	Sealing set ASP-1050-...
75001079	Sealing set ASP-1050-...-I
75001035	Sealing set ASP-1750-40-I
75001080	Sealing set ASP-3000-160-I