

**Gedämpfter Stopper für Rollenförder-  
systeme, pneumatisch  
Zwei Ausführungen, für unterschiedliche  
Gewichtsbereiche**

Stop Module – with damping, for roller conveyor  
systems, pneumatically  
Two versions for different weight ranges

**ASMR-400** / **ASMR-600**  
15 kg – 400 kg / 15 kg – 600 kg



**STANDARD**



**AUSFÜHRUNG**

Mit Befestigungssatz passend für  
das Bosch Rexroth TS 5.  
Abfragemöglichkeit mit induktiven  
Sensoren als Standard.

**TYPE**

With fastening set suitable for  
Bosch Rexroth TS 5.  
Query option with inductive sensors  
as standard.

ASMR-400-...-15  
ASMR-600-...-15  
15 mm Absenkhub  
15 mm lowering stroke

**PRODUKTVARIANTEN  
PRODUCT VARIANTS**



Mit Befestigungssatz für  
Rexroth TS 5

With fastening set for  
Rexroth TS 5

ASMR-...-...-15-101  
(B = 455 mm)

ASMR-...-...-15-102  
(B = 650 mm)

ASMR-...-...-15-103  
(B = 845 mm)

ASMR-...-...-15-104  
(B = 1040 mm)



Mit Befestigungssatz für  
Rexroth TS 5 - OC

With fastening set for  
Rexroth TS 5 - OC

ASMR-...-...-15-105  
(B = 455 mm)

ASMR-...-...-15-106  
(B = 650 mm)

ASMR-...-...-15-107  
(B = 845 mm)

ASMR-...-...-15-108  
(B = 1040 mm)



ASMR-...-...-15-...

Auf Anfrage:  
Mit Rücklaufsperr

On request:  
With return stop



SCAN MICH

WEITERE VARIANTEN



SCAN ME

FURTHER VARIANTS



### VERWENDUNG

Durch die sehr schlanke Bauform mit nur 66 mm breite, passt dieser Vereinzler auch bei sehr kleiner Rollenteilung oder kann in beengten Platzverhältnissen eingesetzt werden. Im Transfersystem TS 5 passend zwischen die vollen Rollen Ø60 mm bei Rollenteilung 130 mm.

### BESONDERHEIT

Standardmäßig mit induktiver Abfragemöglichkeit: Stopper in Sperrstellung, Stopper abgesenkt, Anschlag in Dämpfungsendlage. Arretierung der abgesenkten Stellung möglich.

### MONTAGE

Befestigung des Stoppers mit Schrauben M8 von oben oder mit Schrauben M10 in die vier Gewindebohrungen an der Unterseite.

### PNEUMATIK ANSCHLUSS

G1/8 an der Vorderseite und Rückseite.

### DÄMPFUNG

Einstellbare Luftdämpfung<sup>[6]</sup>  
Dämpfungshub: 22 mm

### APPLICATION

Due to the very slim design with a width of only 66 mm, this stop Module fits between the rollers with a small roller pitch or can be used in confined spaces. In the TS 5 transfer system, these stop Module fits between the full Ø60 mm rollers with 130 mm roller pitch.

### SPECIAL FEATURE

With inductive query option as standard: stop Module in blocking position, stop Module lowered, stop in damping end position. Locking of the lowered position possible.

### INSTALLATION

The separator is fastened using screws M8 from above or with M10 screws in the four threaded holes on the underside.

### PNEUMATIC CONNECTION

G1/8 on the front and back.

### DAMPING

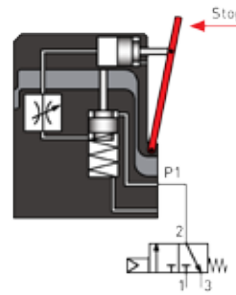
Adjustable air damping<sup>[6]</sup>  
Damping stroke: 22 mm



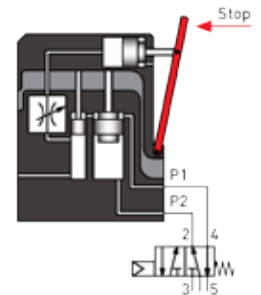
Vorderseite  
Front



Rückseite  
Back



EW = Einfachwirkend  
Single acting



DW = Doppeltwirkend  
Double acting

ASUTEC NR. ASUTEC NO.	VORTRIEBSKRÄFTE <sup>[1]</sup> PROPULSIVE FORCES <sup>[1]</sup>		PRODUKTGEWICHTE PRODUCT WEIGHTS [kg]	LUFTVERBRAUCH <sup>[2]</sup> AIR CONSUMPTION <sup>[2]</sup> (p = 6 bar) Q [NL]
	F <sub>R</sub> min [N]	F <sub>R</sub> max [N]		
ASMR-400-EW-15 ASMR-400-DW-15	10,3	550	5,7 5,7	0,63 0,94
ASMR-600-EW-15 ASMR-600-DW-15	10,3	825	5,8 5,8	0,73 1,03

### ARBEITSBEREICH | OPERATING RANGE

	FÖRDERGESCHWINDIGKEIT TRANSPORT SPEED v = [m/min] <sup>[5]</sup>								
		6	9	12	15	18	24	30	36
ASMR-400	GEWICHT WT WEIGHT WT m [kg] <sup>[6]</sup>	15 - 400	15 - 300	15 - 250	15 - 220	15 - 200	15 - 110	15 - 65	15 - 50
ASMR-600	GEWICHT WT WEIGHT WT m [kg] <sup>[6]</sup>	15 - 600	15 - 500	15 - 380	15 - 280	15 - 205	15 - 130	15 - 90	15 - 60

Die oberhalb angegebenen Werte beziehen sich auf eine Bandreibung von  $\mu = 0,07$  | The values given above relate to a belt friction of  $\mu 0.07$

## TYPENSCHLÜSSEL TYPE CODES



### TYP | TYPE

Stopper mit Dämpfung, für Rollenfördersysteme, pneumatisch betätigt. Standardmäßig mit induktiver Abfragemöglichkeit  
Stop Module with damping, for roller conveyor systems, pneumatically operated. By default, with inductive query option

### GEWICHTSBEREICH | PERMISSIBLE LOAD

Zulässiges zu stoppendes Werkstückträger Gesamtgewicht, angegeben in kg (Bandreibung  $\mu = 0,07$ )  
Permissible workpiece carrier total weight to be stopped, indicated in kg (for conveyor media friction  $\mu = 0.07$ )

### FUNKTION | FUNCTION

- EW = Einfachwirkend  $\Rightarrow$  Durch Feder in oberer Stellung gehalten, mit Druckluft abgesenkt
- DW = (Auf Anfrage) Doppeltwirkend  $\Rightarrow$  Für jede Bewegung muss Druckluft zugeführt werden
- EW = Single acting  $\Rightarrow$  Held by spring in upper position, lowered with compressed air
- DW = (On request) Double acting  $\Rightarrow$  Compressed air must be supplied for each movement

### ABSENKHUB | LOWERING STROKE

(in mm) 15 = 15 mm Absenkhub  
(in mm) 15 = 15 mm lowering stroke

### NUMMER | NUMBER

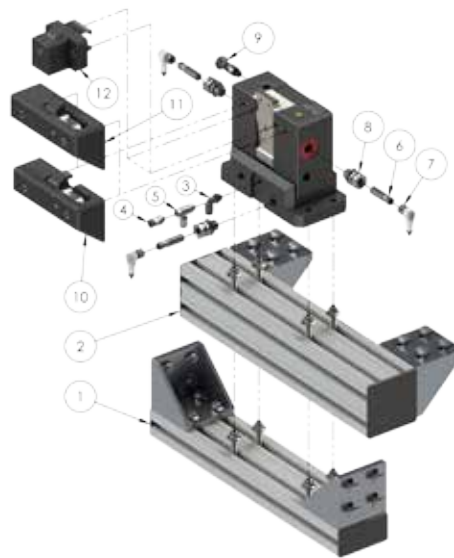
Spezifische Nummer der Geräteausführung  
Specific device number

## LIEFERUMFANG UND ZUBEHÖR SCOPE OF SUPPLY AND ACCESSORIES

Die Geräte werden ohne Zubehör ausgeliefert. Das Zubehör ist frei wählbar und den Umgebungsbedingungen anzupassen. Alle mitgelieferten Zubehörteile werden auf Kundenwunsch montiert. Das aufgeführte Zubehör und die aufgeführten Dichtsätze eignen sich für den normalen Temperaturbereich. Artikel für den Einsatz bei besonderen Umgebungsbedingungen sind auf Anfrage erhältlich.

The devices are supplied without accessories. The accessories are freely selectable and adapt to the ambient conditions. All supplied accessories can be mounted on customer request. The listed accessories and the listed sealing kits are suitable for the normal temperature range. Articles for use in special ambient conditions are available on request.

### ASMR-400 / -600



POS. NR.	ASUTEC NR.	BENENNUNG
1	Standard Befestigungssatz	
	75000060	Bosch Rexroth TS 5; B = 455 mm
	75000059	Bosch Rexroth TS 5; B = 650 mm
	75000054	Bosch Rexroth TS 5; B = 845 mm
	75000076	Bosch Rexroth TS 5; B = 1040 mm
2	OC „Open Center“ Befestigungssatz	
	75000077	Bosch Rexroth TS 5; B = 455 mm
	75000078	Bosch Rexroth TS 5; B = 650 mm
	75000079	Bosch Rexroth TS 5; B = 845 mm
	75000080	Bosch Rexroth TS 5; B = 1040 mm
3	14010008	Luftanschluss, L-Form, G1/8 für Schlauch Ø6 mm
4	14010020	Luftanschluss, gerade Form G1/8, für Schlauch Ø6 mm
5	14010005	Zuluftdrossel, G1/8 für Schlauch Ø6 mm
6	15000004	Induktiver Sensor M12x1 L = 45 mm, Sn = 4 mm
7	15010001	Steckverbinder gewinkelt M12x1, 5 m Kabel
8	15030001	Klemmhalter M16x1 kurze Ausführung
9	75009001	Arretierbolzen
10	75010001	Nachrüstbare Rücklaufsperr (25mm) Anschlagsteg Breite
11	75010000	Nachrüstbare Rücklaufsperr (40mm) Anschlagsteg Breite
12	ASR-010	Nachrüstbare Rücklaufsperr (40mm) Anschlagsteg Breite

ERSATZTEIL - ASUTEC NR.	BENENNUNG
75001062	Dichtsatz ASMR-400-EW
75001063	Dichtsatz ASMR-400-DW
75001064	Dichtsatz ASMR-600-EW
75001065	Dichtsatz ASMR-600-DW
75002016	Federsatz ASMR-400; ASMR-600

POS. NO.	ASUTEC NO.	DESCRIPTION
1	Standard fastening set	
	75000060	Bosch Rexroth TS 5; B = 455 mm
	75000059	Bosch Rexroth TS 5; B = 650 mm
	75000054	Bosch Rexroth TS 5; B = 845 mm
	75000076	Bosch Rexroth TS 5; B = 1040 mm
2	OC „Open Center“ fastening set	
	75000077	Bosch Rexroth TS 5; B = 455 mm
	75000078	Bosch Rexroth TS 5; B = 650 mm
	75000079	Bosch Rexroth TS 5; B = 845 mm
	75000080	Bosch Rexroth TS 5; B = 1040 mm
3	14010008	Push-in L-fitting, G1/8, for tubing O.D. 6 mm
4	14010020	Push-in fitting, G1/8, for tubing O.D. 6 mm
5	14010005	Supply air one way flow valve G1/8, for tubing O.D. 6 mm
6	15000004	Inductive sensor M12x1 L = 45 mm, Sn = 4 mm
7	15010001	Plug connector, angled M12x1, cable length 5 m
8	15030001	Clamp holder M16x1 short Version
9	75009001	Indexing plunger
10	75010001	Upgradeable return stop (25mm) Stop web width
11	75010000	Upgradeable return stop (40mm) Stop web width
12	ASR-010	Upgradeable return stop (40mm) Stop web width

SPARE PART - ASUTEC NO.	DESCRIPTION
75001062	Dichtsatz ASMR-400-EW
75001063	Dichtsatz ASMR-400-DW
75001064	Dichtsatz ASMR-600-EW
75001065	Dichtsatz ASMR-600-DW
75002016	Spring set ASMR-400; ASMR-600