

## LIEFERUMFANG UND ZUBEHÖR

Die Geräte werden ohne Zubehör ausgeliefert.

Das Zubehör ist frei wählbar und den Umgebungsbedingungen anzupassen. Alle mitgelieferten Zubehörteile werden auf Kundenwunsch montiert.

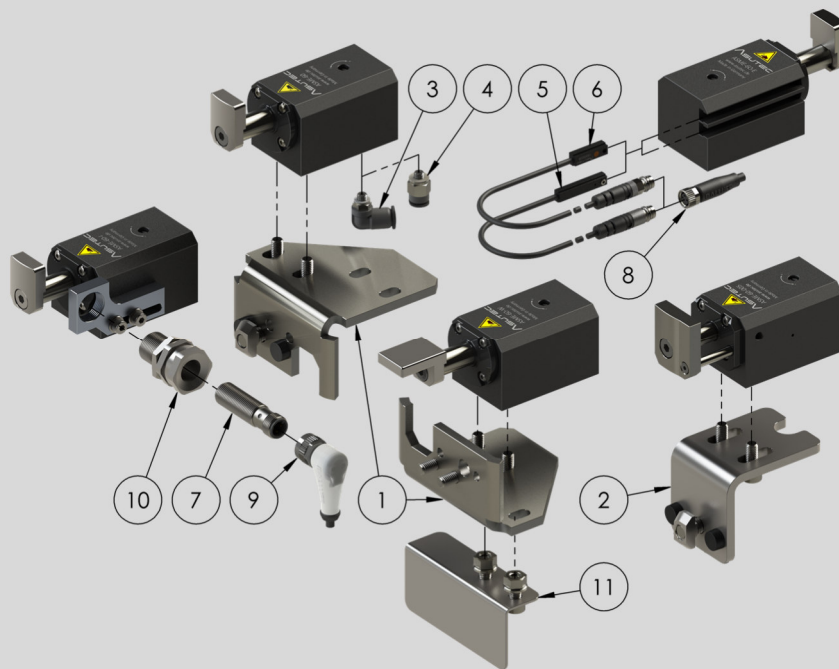
Das aufgeführte Zubehör und die aufgeführten Dichtsätze eignen sich für den normalen Temperaturbereich. Artikel für den Einsatz bei besonderen Umgebungsbedingungen sind auf Anfrage erhältlich.

## SCOPE OF SUPPLY AND ACCESSORIES

The devices are supplied without accessories.

The accessories are freely selectable and adapt to the ambient conditions. All supplied accessories can be mounted on customer request.

The listed accessories and the listed sealing kits are suitable for the normal temperature range. Articles for use in special ambient conditions are available on request.



Pos. Nr.	ASUTEC Nr.	Benennung
1	75000028 75000029	Befestigungssatz ASME-60 Befestigungssatz ASMEHS-60
2	75000119	Befestigungssatz ASME-60 (DW)
3	14010004	Luftanschluss, L-Form M5, für Schlauch Ø6 mm
4	14010009	Luftanschluss, gerade Form M5, für Schlauch Ø6 mm
5	15000000	T-Nut Sensor
6	15000028	T-Nut Sensor, mit Aluminiumkörper
7	15000004	Induktiver Sensor M12x1, L = 45 mm, S <sub>n</sub> = 4 mm
8	15010000	Steckverbinder, gerade 3-polig, M8x1, Kabellänge 5 m
9	15010001	Steckverbinder, gewinkelt M12x1, Kabellänge 5 m
10	15030001	Klemmhalter M16x1 kurze Ausführung
11	75015014	Schutzabdeckung
Ersatzteil – ASUTEC Nr.		Benennung
75001043		Dichtsatz ASME / ASMEHS-60 - mit einem Luftanschluss
75001044		Dichtsatz ASME-60 - mit zwei Luftanschlüssen

Pos. No.	ASUTEC No.	Description
1	75000028 75000029	Fastening set ASME-60 Fastening set ASMEHS-60
2	75000119	Fastening set ASME-60 (DW)
3	14010004	Push-in L-fitting M5, for tubing O.D. 6 mm
4	14010009	Push-in fitting M5, for tubing O.D. 6 mm
5	15000000	T-slot sensor
6	15000028	T-slot sensor, with aluminum body
7	15000004	Inductive sensor M12x1, L = 45 mm, S <sub>n</sub> = 4 mm
8	15010000	Plug connector, straight 3-pole, M8x1, cable length 5 m
9	15010001	Plug connector, angled, M12x1, cable length 5 m
10	15030001	Clamp holder M16x1 short version
11	75015014	Safety cover
Spare part ASUTEC No.		Description
75001043		Sealing set ASME / ASMEHS-60 - with one air connection
75001044		Sealing set ASME-60 - with two air connections