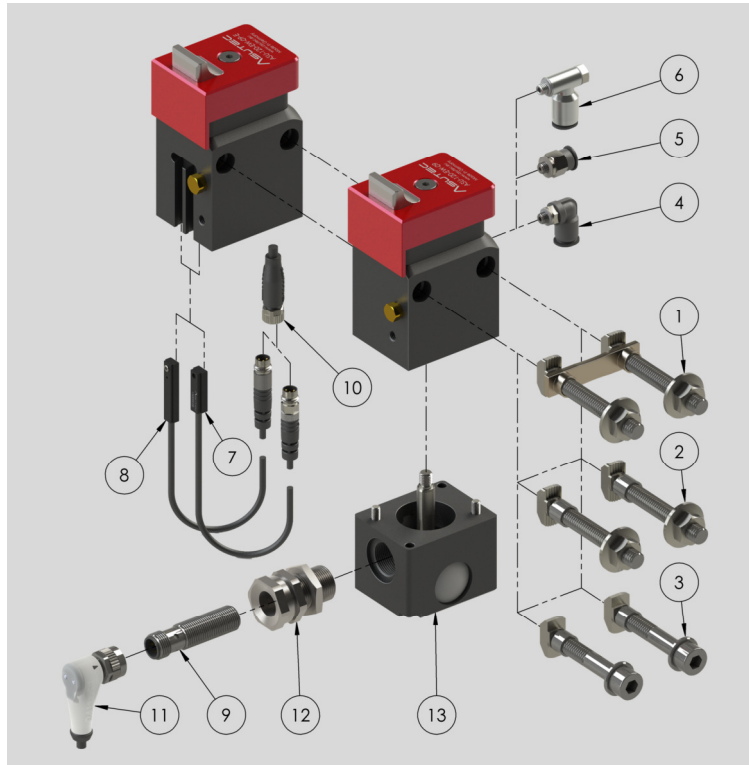


## LIEFERUMFANG UND ZUBEHÖR

Die Geräte werden ohne Zubehör ausgeliefert. Das Zubehör ist frei wählbar und den Umgebungsbedingungen anzupassen. Alle mitgelieferten Zubehörteile werden auf Kundenwunsch montiert.

Das aufgeführte Zubehör und die aufgeführten Dichtsätze eignen sich für den normalen Temperaturbereich. Artikel für den Einsatz bei besonderen Umgebungsbedingungen sind auf Anfrage erhältlich.



The devices are supplied without accessories. The accessories are freely selectable and adapt to the ambient conditions. All supplied accessories can be mounted on customer request.

The listed accessories and the listed sealing kits are suitable for the normal temperature range. Articles for use in special ambient conditions are available on request.

Pos. Nr.	ASUTEC Nr.	Benennung
1	75000001	Befestigungssatz A mit langen Positionierhülsen + Verdrehsicherung
2	75000036	Befestigungssatz mit langen Positionierhülsen
3	75000002	Befestigungssatz B mit kurzen Positionierhülsen
4	14010004	Luftanschluss, L-Form, M5, für Schlauch Ø6 mm
5	14010009	Luftanschluss, gerade Form, M5, für Schlauch Ø6 mm
6	14010006	Zuluftdrossel, M5, für Schlauch Ø6 mm
7	15000028	T-Nut Sensor, mit Aluminiumkörper
8	15000000	T-Nut Sensor
9	15000004	Induktiver Sensor M12x1, L = 45 mm, S <sub>n</sub> = 4 mm
10	15010000	Steckverbinder gerade, 3-polig, M8x1, 5 m Kabel
11	15010001	Steckverbinder gewinkelt, M12x1, 5 m Kabel
12	15030001	Klemmhalter M16x1, kurze Ausführung
13	75003000 75003074	Positionserkennung EW-09 Positionserkennung DW-09

Pos. No.	ASUTEC No.	Description
1	75000001	Fastening set A with long guide sleeves and distortion lock
2	75000036	Fastening set with long guide sleeves
3	75000002	Fastening set B with short guide sleeves
4	14010004	Push-in L-fitting, M5, for tubing O.D. 6 mm
5	14010009	Push-in fitting, M5, for tubing O.D. 6 mm
6	14010006	Supply air one way flow valve, M5, for tubing O.D. 6 mm
7	15000028	T-slot sensor, with aluminum body
8	15000000	T-slot sensor
9	15000004	Inductive sensor M12x1, L = 45 mm, S <sub>n</sub> = 4 mm
10	15010000	Plug connector, straight, 3-pole, M8x1, cable length 5 m
11	15010001	Plug connector, angled, M12x1, cable length 5 m
12	15030001	Clamp holder M16x1, short version
13	75003000 75003074	Position detection EW-09 Position detection DW-09

Ersatzteil – ASUTEC Nr.	Benennung
75001041 75001135	Dichtsatz ASU-120-EW; -EW-I; -DW Dichtsatz ASU-120-DW-I
75002017	Federsatz ASU-120

Spare part ASUTEC No.	Description
75001041 75001135	Sealing set ASU-120-EW; -EW-I; -DW Sealing set ASU-120-DW-I
75002017	Spring set ASU-120

Technische Änderungen vorbehalten. Alle Angaben ohne Gewähr. Alle Rechte liegen bei der ASUTEC GmbH.  
Subject to technical modifications. No responsibility is accepted for the accuracy of this information. All rights are reserved by ASUTEC GmbH.