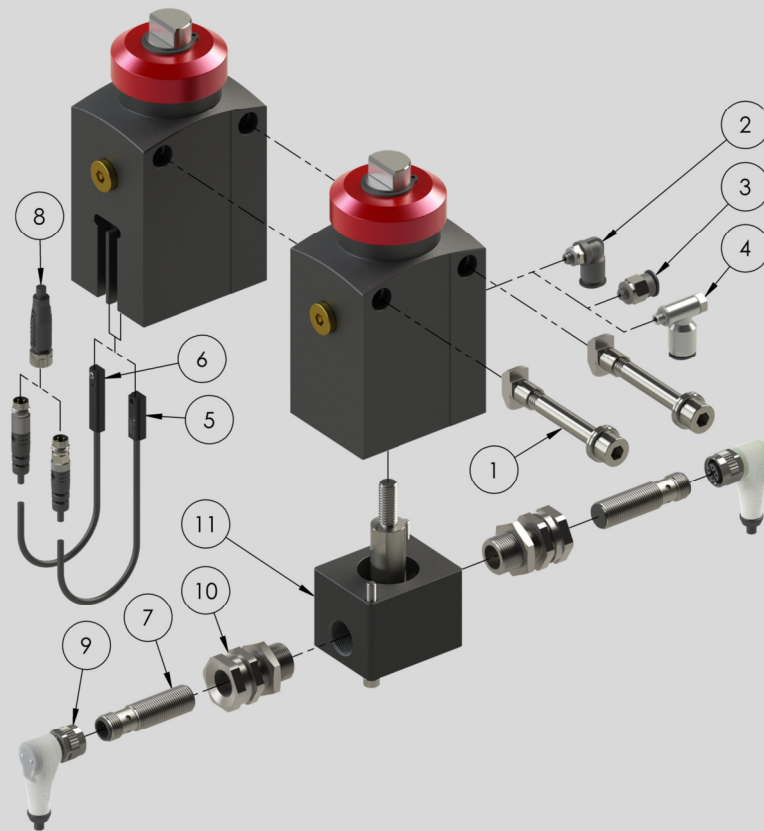


LIEFERUMFANG UND ZUBEHÖR

Die Geräte werden ohne Zubehör ausgeliefert. Das Zubehör ist frei wählbar und den Umgebungsbedingungen anzupassen. Alle mitgelieferten Zubehörteile werden auf Kundenwunsch montiert.

SCOPE OF SUPPLY AND ACCESSORIES

The devices are supplied without accessories. The accessories are freely selectable and adapt to the ambient conditions. All supplied accessories can be mounted on customer request.



| Pos. Nr. | ASUTEC Nr. | Benennung |
|----------|----------------------|---|
| 1 | 75000051 | Befestigungssatz ASU-410 |
| 2 | 14010004 | Luftanschluss, L-Form M5, für Schlauch Ø6 mm |
| 3 | 14010009 | Luftanschluss, gerade Form M5, für Schlauch Ø6 mm |
| 4 | 14010006 | Zuluftdrossel M5, für Schlauch Ø6 mm |
| 5 | 15000028 | T-Nut Sensor, mit Aluminiumkörper |
| 6 | 15000000 | T-Nut Sensor |
| 7 | 15000004 | Induktiver Sensor M12x1, L = 45 mm, S _n = 4 mm |
| 8 | 15010000 | Steckverbinder, gerade 3-polig, M8x1, 5 m Kabel |
| 9 | 15010001 | Steckverbinder, gewinkelt M12x1, 5 m Kabel |
| 10 | 15030001 | Klemmhalter M16x1 kurze Ausführung |
| 11 | 75003030 75003031 | Positionserkennung EW-09 Positionserkennung DW-09 |

| Ersatzteil – ASUTEC Nr. | Benennung |
|-------------------------|------------------------------------|
| 75001089 | Dichtsatz (FKM für alle Varianten) |
| 75002014 | Federsatz ASU-410-EW-09 |

| Pos. No. | ASUTEC No. | Description |
|----------|----------------------|--|
| 1 | 75000051 | Fastening set ASU-410 |
| 2 | 14010004 | Push-in L-fitting M5, for tubing O.D. 6 mm |
| 3 | 14010009 | Push-in fitting M5, for tubing O.D. 6 mm |
| 4 | 14010006 | Supply air one way flow valve M5, for tubing O.D. 6 mm |
| 5 | 15000028 | T-slot sensor, with aluminum body |
| 6 | 15000000 | T-slot sensor |
| 7 | 15000004 | Inductive sensor M12x1, L = 45 mm, S _n = 4 mm |
| 8 | 15010000 | Plug connector, straight 3-pole, M8x1, cable length 5 m |
| 9 | 15010001 | Plug connector, angled, M12x1, cable length 5 m |
| 10 | 15030001 | Clamp holder M16x1 short version |
| 11 | 75003030 75003031 | Position detection EW-09 Position detection DW-09 |

| Spare part ASUTEC No. | Description |
|-----------------------|------------------------------------|
| 75001089 | Sealing set (FKM for all variants) |
| 75002014 | Spring set ASU-410-EW-09 |

Technische Änderungen vorbehalten. Alle Angaben ohne Gewähr. Alle Rechte liegen bei der ASUTEC GmbH. Subject to technical modifications. No responsibility is accepted for the accuracy of this information. All rights are reserved by ASUTEC GmbH.