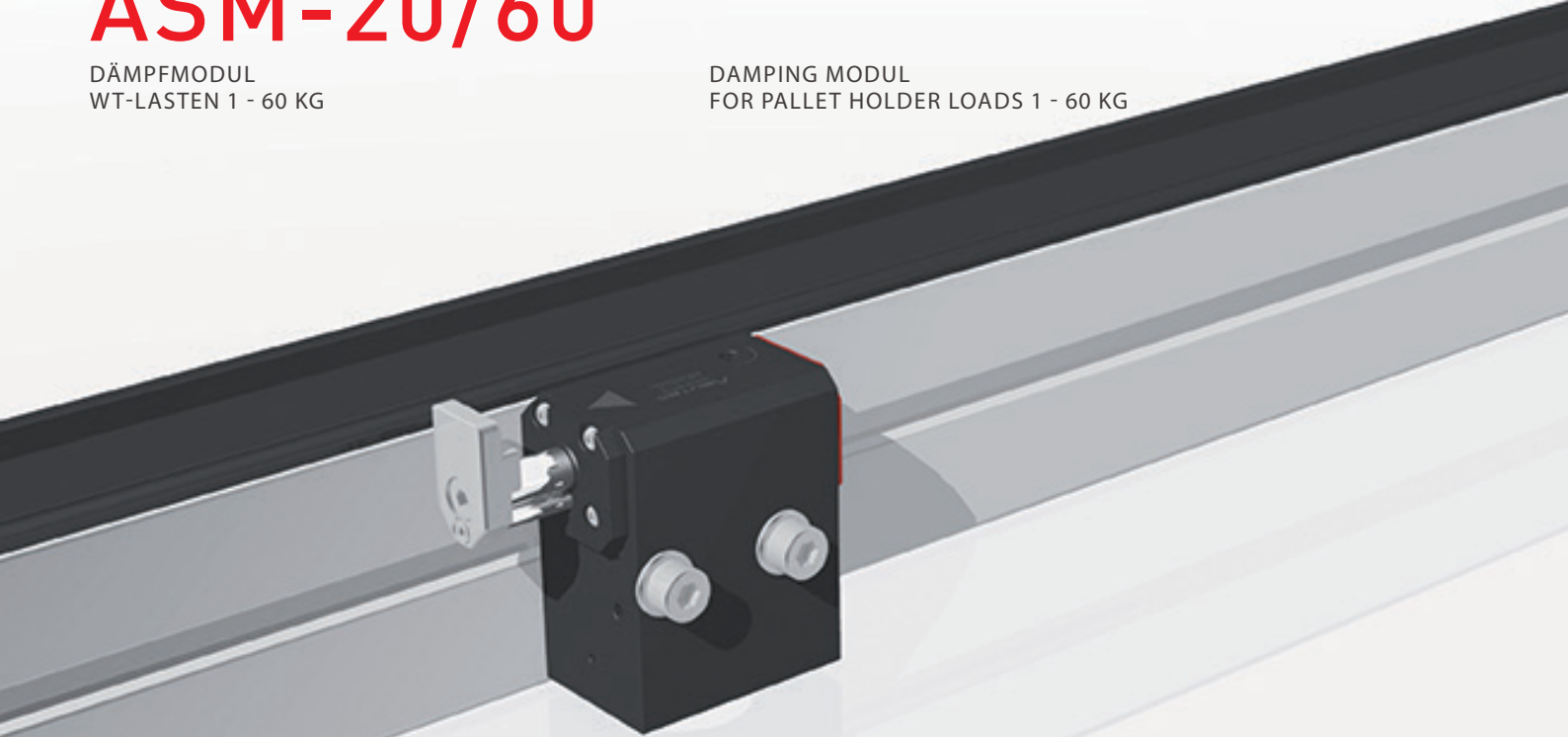


# ASM-20/60

DÄMPFMODUL  
 WT-LASTEN 1 - 60 KG

DAMPING MODUL  
 FOR PALLET HOLDER LOADS 1 - 60 KG



## ARBEITSBEREICH | ZULÄSSIGE STAULAST

## OPERATING RANGE | ALLOWED ACCUMULATED LOAD

ARBEITSBEREICH	V = (M/MIN) <sup>2)</sup>	6	9	12	18	24	30	36	50
ASM - 20	MASS WT (KG) <sup>1)</sup>	1 - 20 kg	1 - 10 kg	1 - 10 kg	1 - 10 kg	1 - 7 kg	1 - 5 kg	1 - 3 kg	1 - 1,5 kg
ASM - 60	MASS WT (KG) <sup>1)</sup>	1 - 60 kg	1 - 40 kg	1 - 35 kg	1 - 30 kg	1 - 24 kg	1 - 18 kg	1 - 10 kg	1 - 5 kg

1) Zulässige Staulast

2) Zulässige Fördergeschwindigkeit: Angaben gelten bei einer Bandreibung von  $\mu=0,07$  zwischen Werkstückträger und Transferband, bei einem ASUTEC Standardanschlag.

1) Allowed accumulated load

2) Allowed conveying velocity: This information applies to friction of  $\mu = 0,07$  between the pallet holder and the conveyor band, for a standard ASUTEC stop plate.

## TECHNISCHE DATEN

### ANWENDUNG

Stoppen und Dämpfen einen oder mehrere auflaufende Werkstückträger an der definierten Werkstückträger-Anschlagplatte in Transfersystemen oder direkt am Werkstück. Kann auch zum Positionieren von z. B. Pneumatikzylindern verwendet werden.

### AUSFÜHRUNG

Pneumatischer Vereinzeler. Gehäuse aus harteloxierten Aluminium. Anschlag Stahl gehärtet. WT-Lasten bis 60 kg zulässig (siehe Tabelle).

### EW (EINFACHWIRKEND)

In drucklosem Zustand geht der Vereinzeler durch eine Feder in die Sperrstellung und der Werkstückträger wird angehalten.

### DW (DOPPELTWIRKEND)

In drucklosem Zustand hält der Vereinzeler seine zuletzt angefahrne Position. Der Vereinzeler hat keine Feder dadurch erhöht sich die Absenkkraft.

### QUERY

#### ASM-20/60-EW-E

Bei der Ausführung E kann die obere und untere Position mittels elektrischen Sensor abgefragt werden.

#### ASM-20/60-EW-I

Bei der Ausführung I kann die obere und untere Position mittels induktivem Sensor abgefragt werden.

## TECHNICAL DATA

### APPLICATION

Stop, separate and damp one or more accumulated pallet holders at a defined pallet holder stop plate in conveyor systems or directly at the working piece. It can also be used for positioning pneumatic cylinders, for example.

### TYPE

Pneumatical separator. Housing hard-anodized aluminium. Stop plate hardened steel. Allowed pallet holder load up to 60 kg (see table).

### EW (SINGLE ACTING)

When depressurized the separator goes into the lock position via spring and the pallet will be stopped.

### DW (DOUBLE ACTING)

When depressurized the separator keeps its last position. The separator has no spring therefore the lowering force will be higher.

### QUERY

#### ASM-20/60-EW-E

Version E upper and lower position can be detected via electronic sensor.

#### ASM-20/60-EW-I

Version I upper and lower position can be detected via inductive sensor.

**ANSCHLUSS**

Pneumatikanschluss: M5  
 Betriebsdruck: aufbereitete Druckluft 4 - 8 bar

**DÄMPFUNG**

Die Dämpfungskraft ist im bestimmten Bereich selbsteinstellend, kann aber auch an der Geräteoberseite eingestellt werden.  
 + = Dämpfungskrafterhöhung  
 - = Dämpfungkraftverringering

**LIEFERUMFANG**

Die Geräte werden ohne Zubehör ausgeliefert. Das Zubehör ist frei wählbar und den Umgebungsbedingungen anzupassen. Alle mitgelieferten Zubehörteile werden auf Kundenwunsch montiert.

**MASSENANGABEN**

Die angegebene Masse bezieht sich auf das Gesamtgewicht (WT + Werkstück), nicht auf die maxiale Kraft.

**MAX. STAUDRUCK**

Abhängig von Reibung zwischen WT und Transfersystem, WT und Anschlag, pneumatischen Druck und den Umgebungsbedingungen.

**WARTUNGSARBEITEN**

Wartungsfrei

**CONNECTION**

Pneumatic connection: M5  
 Working Pressure: treated compressed air 4 - 8 bar

**DAMPING**

Self-adjusted damping in a special field can also be adjusted on the upper side of the separator.  
 + = increase the damping force  
 - = reduce the damping force

**SCOPE OF SUPPLY**

The items will be delivered without accessories. Accessories can be freely selected according to the ambient conditions. All supplied accessory parts are mounted by customer request.

**WEIGHT DATA**

All weight data relates to the total weight of the pallet holder (pallet holder + working piece), not the maxial force.

**MAX. RAM PRESSURE**

Dependent on friction between workpiece holder and conveyor system, workpiece holder and stop plate, pneumatical pressure and ambient conditions.

**MAINTENANCE**

Maintenance-free

**AUFBAU DER PRODUKTBEZEICHNUNG**

ASM -	20 - 60 -	EW - DW -	08 - 13 -	- H - K -	- I - E -	- KU -	- S -	Spezifi- sche Nr.
<b>Produktklas- sifizierung</b> Gerätetyp	<b>Zulässige Staulast</b> bei einer Band- geschwindigkeit von 6 m/min bis 60 kg	<b>Funktion</b> EW = einfachwirkend DW = doppelwirkend	<b>Absenkhub</b> (mm)	<b>Temperaturbereich</b> - = normal - 20° bis +80° H = hitzebeständig - 20° bis + 180° K = kältebeständig - 50° bis + 80°	<b>Positionserkennung</b> - = ohne Abfrage I = induktive Abfrage E = elektronische Abfrage	<b>Anschlag-</b> - = Stahlschlag KU = mit Kunststoffanschlag	<b>Abfrage</b> - = ohne Abfrage S = Schieberabfrage, Anschlag einge- fahren	<b>Kunden- ausführung</b>

EW = einfachwirkend (In drucklosem Zustand geht der Vereinzler durch eine Feder in die Sperrstellung und der Werkstückträger wird angehalten)  
 DW = doppelwirkend (Der Vereinzler hat keine Feder dadurch erhöht sich die Absenkkraft.)

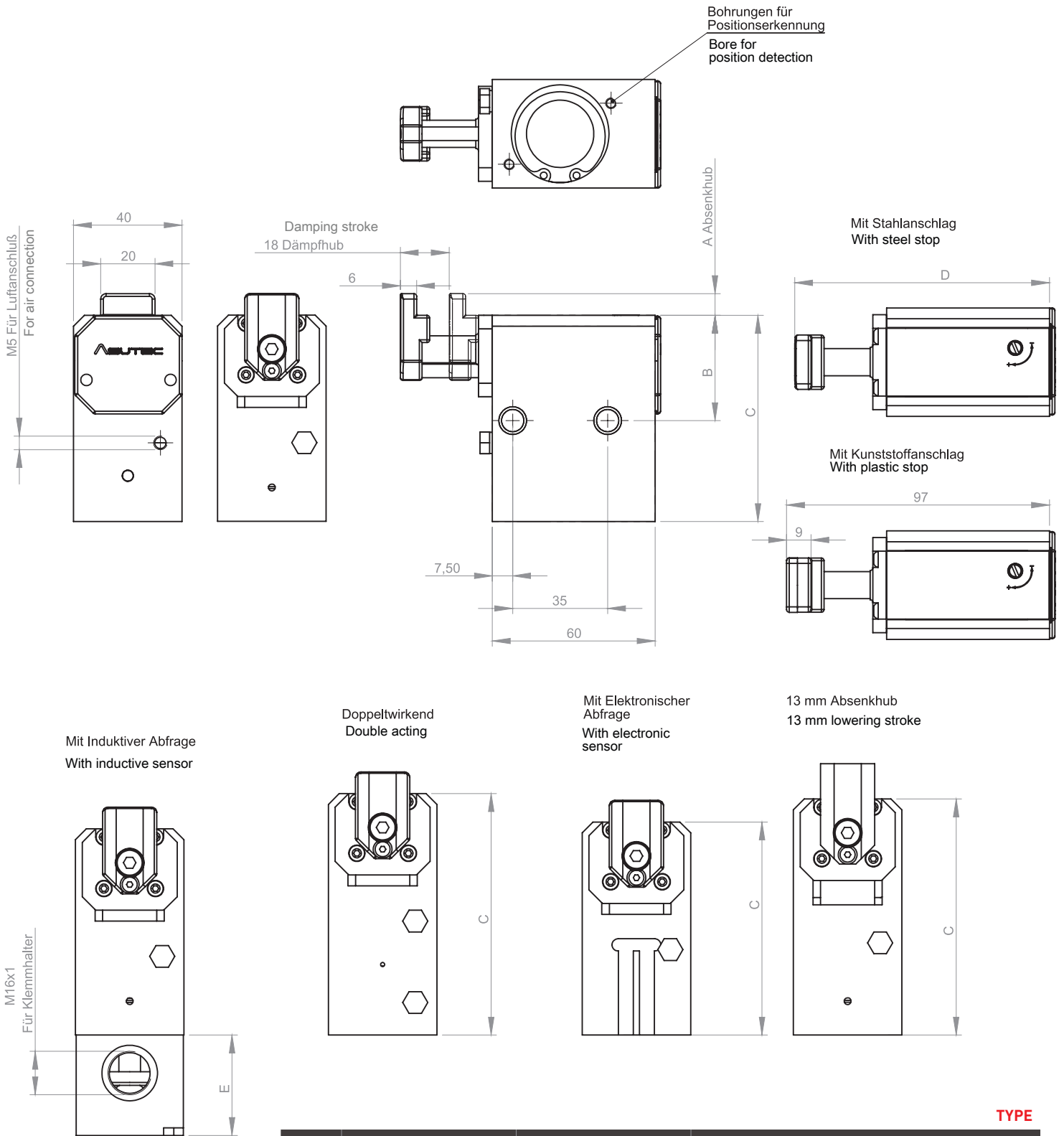
**KEY TO PRODUCT DESCRIPTION**

ASM -	20 - 60 -	EW - DW -	08 - 13 -	- H - K -	- I - E -	- KU -	- S -	Customer- specific no.
<b>Product classi- fication</b> Type	<b>Maximum ram pressure</b> conveyor speed from 6 m/min up to 60 kg	<b>Function</b> EW = single acting DW = double acting	<b>Lowering stroke</b> (mm)	<b>Temperature range</b> - = normal - 20° bis +80° H = heat resistant - 20° to +180° K = cold resistant- 50° to +80°	<b>Positionserkennung</b> - = ohne Abfrage I = induktive Abfrage E = elektronische Abfrage	<b>Stop plate</b> - = Steel stop KU = plastic stop	<b>Query</b> - = without sensor S = query stop plate retracted	<b>Customer- specific</b>

EW = single acting (When depressurized the separator goes into the lock position via spring and the pallet will be stopped)  
 DW = double acting (When depressurized the separator keeps its last position. The separator has no spring therefore the lowering force will be higher)

**BEMASSUNG**

**DIMENSIONING**

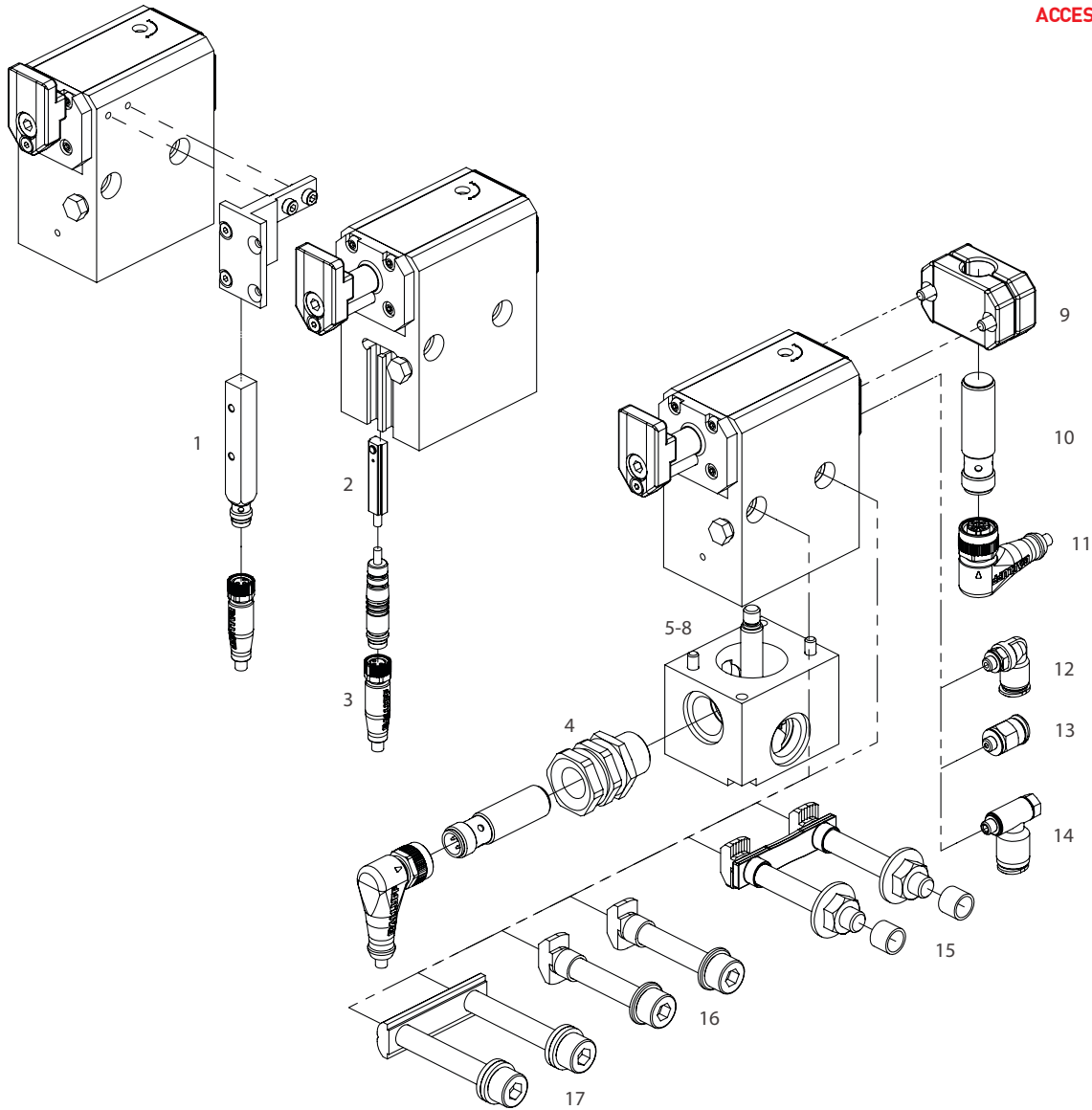


**TYPE**

[MM]	ASM-20/60-EW-08	ASM-20/60-DW-08	ASM-20/60-EW-08-E	ASM-20/60-EW-13
A	8	8	8	13
B	38,8	38,8	38,8	44
C	76	89	78,5	87
D	94	94	94	93,5
E	37	37	-	43

ZUBEHÖR

ACCESSOIRES



POS-NR:	BESTELL-NR:	ZUBEHÖRTEIL	AUSFÜHRUNG
1	1500003	Induktiver Sensor	8x8
2	1500000	Elektronischer Sensor	
3	15010000	Steckverbinder M8x1	Länge 5 m
4	15030001	Klemmhalter M16x1	Kurze Ausführung
5	75003010	Positionserkennung	8 Hub Einfachwirkend
6	75003015	Positionserkennung	13 Hub Einfachwirkend
7	75003016	Positionserkennung	8 Hub Doppeltwirkend
8	75003017	Positionserkennung	13 Hub Doppeltwirkend
9	75003005	Schalterhalter	Für induktiven Näherungsschalter Ø 12 mm
10	15000001	Induktiver Näherungsschalter	M12x1
11	15010001	Steckverbinder M12x1	Länge 5 m
12	14010004	Luftanschluss M5	Für Schlauch-Außen Ø 6 mm
13	14010009	Luftanschluss M5	Für Schlauch-Außen Ø 6 mm
14	14010006	Zuluft-Drossel M5	Für Schlauch-Außen Ø 6 mm
15	75000001	Befestigungssatz A	Mit langer Distanzhülse und Verdrehsicherung
16	75000002	Befestigungssatz B	Mit kurzer Distanzhülse
15	75000006	Befestigungssatz	Mit langem Nutenstein

Hitze- und kältebeständiges Zubehör auf Anfrage. Änderungen vorbehalten.

ITEM NO.	ORDER NO.	ACCESSORY	DESCRIPTION
1	15000003	Inductive sensor	8x8
2	15000000	Electronic sensor	
3	15010000	Connector M8x1	Length 5 m
4	15030001	Clamping holder M16x1	Short version
5	75003010	Position detection	8 stroke
6	75003015	Position detection	13 stroke
7	75003016	Position detection	8 stroke
8	75003017	Position detection	13 stroke
9	75003005	Switch holder	For inductive proximity switch $\varnothing$ 12 mm
10	15000001	Inductive proximity switch	M12x1
11	15010001	Connector M12x1	Length 5 m
12	14010004	Air connection M5	For tubing external diameter $\varnothing$ 6 mm
13	14010009	Air connection M5	For tubing external diameter $\varnothing$ 6 mm
14	14010006	Delivery air connection M5	For tubing external diameter $\varnothing$ 6 mm
15	75000001	Fastening set A	With long spacer sleeves and anti-twist device
16	75000002	Fastening set B	With short spacer sleeves
15	75000006	Fastening set	With long slot nuts

Heat and cold resistant accessories upon request. Subject to technical modification.