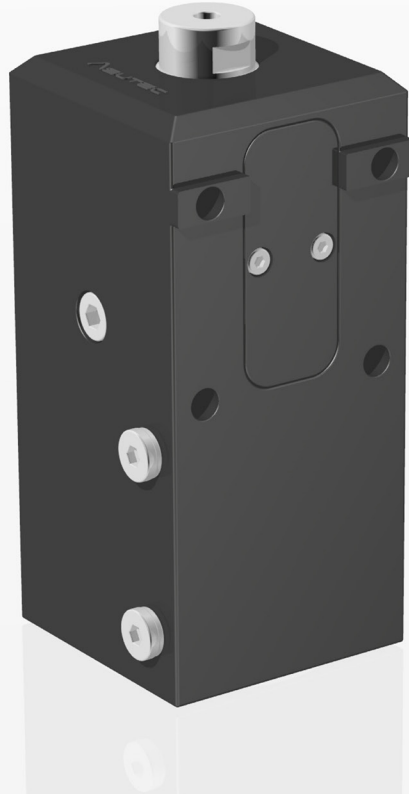


# ASP-1750

HUB-POSITIONIEREINHEIT  
BETRIEBSDRUCK 4 - 8 BAR

LIFTING AND POSITIONING UNIT  
OPERATING PRESSURE 4 - 8 BAR



## TECHNISCHE DATEN

### ANWENDUNG

Die Positioniereinheit ASP-1750 dient zum Indexieren und Positionieren von Werkstückträgern. Es können in die Kolbenstange verschiedene kundenspezifische Aufnahmebolzen eingesetzt werden.

### AUSFÜHRUNG

Pneumatischer Zylinder. Gehäuse aus harteloxierten Aluminium. Kolbenstange aus rostfreiem Stahl.

### ABFRAGEMÖGLICHKEITEN

#### ASP-1750-I

Bei der Ausführung I kann die obere und untere Position mittels induktivem Sensor abgefragt werden.

### LIEFERUMFANG

Die Geräte werden ohne Zubehör ausgeliefert. Das Zubehör ist frei wählbar und den Umgebungsbedingungen anzupassen. Alle mitgelieferten Zubehörteile werden auf Kundenwunsch montiert.

### LUFTVERBRAUCH BEI 6 BAR

ASP-1750 ca. 0,04 Liter Luft pro 1mm Hub

### INDEXIERFUNKTION

Doppeltwirkend.

Die untere und obere Position kann pneumatisch angefahren werden.

## TECHNICAL DATA

### APPLICATION

Positioning Unit ASP-1750 for indexing and positioning of pallet holders. Various customer-specific centering bolts can be used in the piston rod.

### TYPE

Pneumatic Cylinder. Housing hard-anodized aluminium. Piston rod consists of stainless steel.

### QUERY

#### ASP-1750-I

Version I - upper and lower position can be detected via inductive sensor.

### SCOPE OF SUPPLY

The items will be delivered without accessories.

Accessories can be freely selected according to the ambient conditions. All accessory parts supplied are mounted depending on customer request.

### AIR CONSUMPTION 6 BAR

ASP-1750 approximately 0,04 Liter air per 1 mm stroke

### INDEXING FUNCTION

Double acting.

Upper and lower position can be accessed pneumatically.

**ANSCHLUSS**

Pneumatikanschluss: G 1/8"  
Betriebsdruck: aufbereitete Druckluft 4 - 8 bar

**WARTUNGSARBEITEN**

Wartungsfrei

**CONNECTION**

Pneumatic connection: G 1/8"  
Working pressure: Treated compressed air 4 - 8 bar

**MAINTENANCE**

No maintenance is required.

**KOLBENKRÄFTE THEORETISCH**

BETRIEBSDRUCK	4 BAR	6 BAR	8 BAR
Ausfahren	1190 N	1750 N	2380 N
Einfahren	1000 N	1500 N	2000 N

**THEORETICAL PISTON FORCE**

OPERATING PRESSURE	4 BAR	6 BAR	8 BAR
Extend	1190 N	1750 N	2380 N
Retract	1000 N	1500 N	2000 N

**AUFBAU DER PRODUKTBEZEICHNUNG**

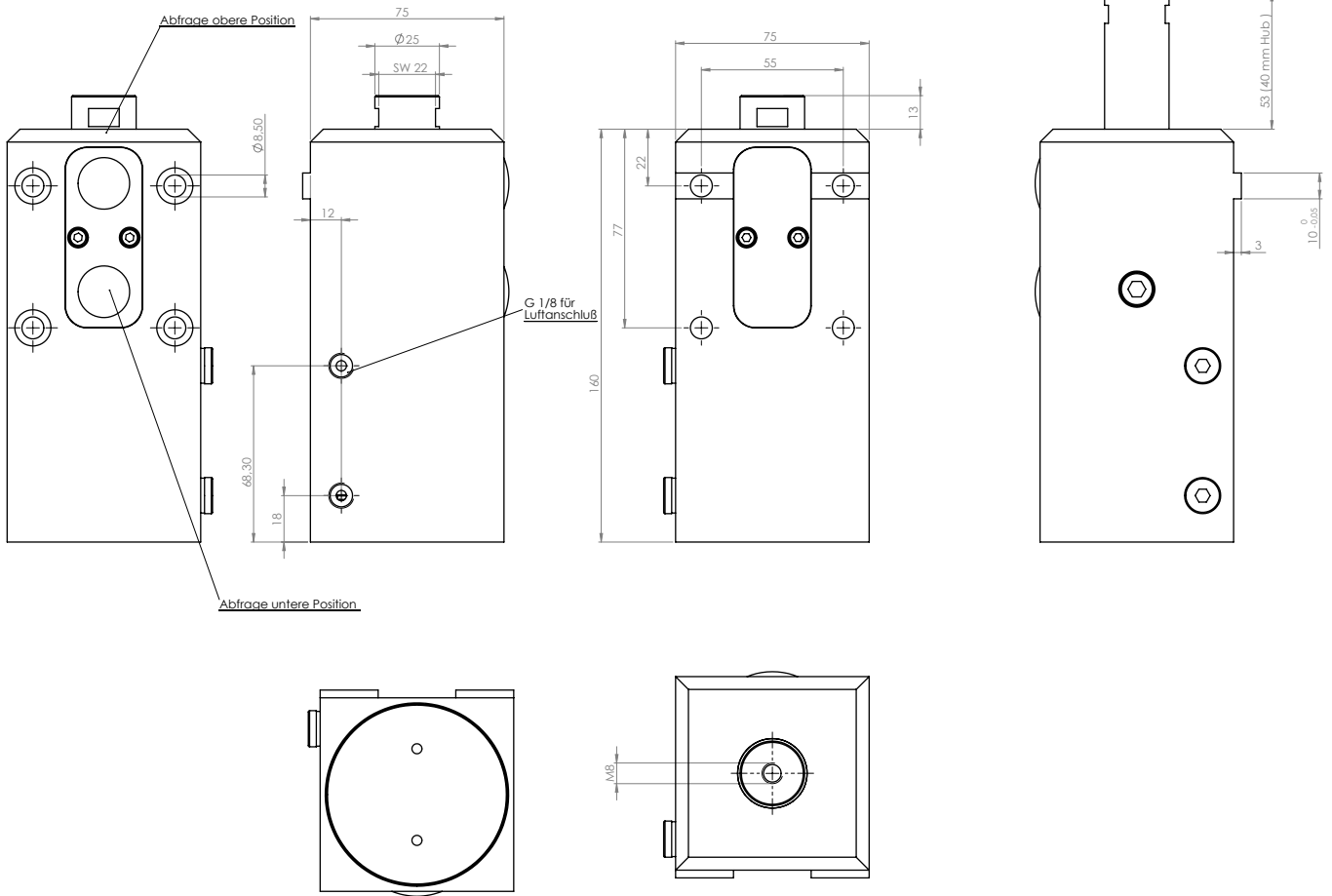
ASP -	1750 -	40 -	I -	Spezifische Nr.
<b>Produktklas- sifizierung</b> Gerätetyp	<b>Kolbenkraft (N)</b> bei 6 bar Betriebsdruck	<b>Hub</b> (mm) Weitere Hübe auf Anfrage	<b>Abfrage</b> I = induktive Abfrage	<b>Kunden- ausführung</b>

**KEY TO PRODUCT DESCRIPTION**

ASP -	1750 -	40 -	I -	Customerspecific no.
<b>Product classi- fication</b> Type	<b>Piston force (N)</b> 6 bar operating pressure	<b>Stroke</b> (mm) Further strokes upon request	<b>Query</b> I = inductive sensor	<b>Customer- specific</b>

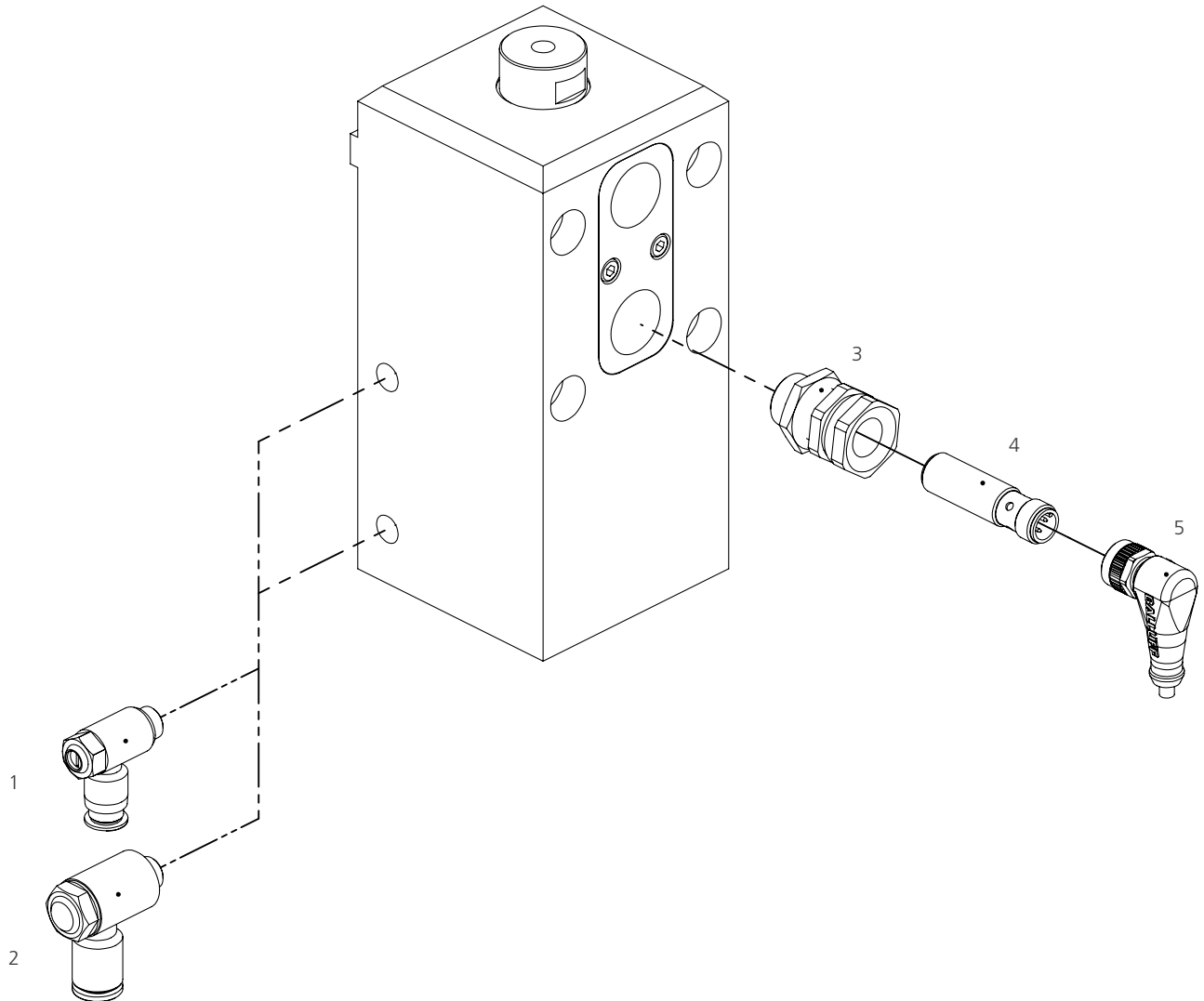
**BEMASSUNG**

**DIMENSIONING**



**ZUBEHÖR**

**ACCESSOIRES**



POS-NR:	BESTELL-NR:	ZUBEHÖRTEIL	AUSFÜHRUNG
1	14010024	Abluft Drossel G 1/8	Für Schlauch-Außen Ø 6 mm
2	14010013	Abluft Drossel G 1/8	Für Schlauch-Außen Ø 8 mm
3	15030001	Klemmhalter M16x1	Kurze Ausführung
4	15000001	Induktiver Näherungsschalter M12x1	
5	15010001	Steckverbinder M12x1	Länge 5 m

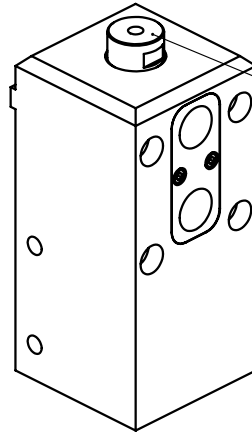
Hitze- und kältebeständiges Zubehör auf Anfrage. Änderungen vorbehalten.

ITEM NO.	ORDER NO.	ACCESSORY	DESCRIPTION
1	14010024	Exhaust throttle G 1/8	For tubing external diameter Ø 6 mm
2	14010013	Exhaust throttle G 1/8	For tubing external diameter Ø 8 mm
3	15030001	Connector M16x1	Short version
4	15000001	Inductive proximity switch M12x1	
5	15010001	Connector M12x1	Length 5 m

Heat and cold resistant accessories upon request. Subject to technical modification.

**SICHERHEITSHINWEISE**

**SAFETY INSTRUCTION**



Zwischen Kolbenstange und  
Werkstückträger  
Between pistonrod and  
workpiece holder