

ASB-60-EW-08

BESCHLEUNIGUNGSMODUL

ACCELERATOR MODULE



TECHNISCHE DATEN

ANWENDUNG

Das Beschleunigungsmodul sorgt dafür, dass das zu bearbeitende Werkstück die Bearbeitungsstation schneller verlässt und so der nächste Bearbeitungszyklus früher starten kann. Damit ist eine Verkürzung der Taktzeiten von bis zu 1 sec möglich.

AUSFÜHRUNG

Gehäuse aus harteloxiertem Aluminium. Anschlag aus gehärtetem Stahl

TEMPERATURBEREICH

ohne Zubehör -10 - + 80°C

WARTUNGSARBEITEN

Wartungsfrei

LUFTVERBRAUCH BEI 6 BAR

ASB-600 ca. 0,16 Liter Luft

DRUCKLUFTANSCHLUSS

Pneumatikanschluss: M5
Betriebsdruck: aufbereitete Druckluft 4 - 8 bar

LIEFERUMFANG

Die Geräte werden ohne Zubehör ausgeliefert. Das Zubehör ist frei wählbar und den Umgebungsbedingungen anzupassen. Alle mitgelieferten Teile werden auf Kundenwunsch montiert.

TECHNICAL DATA

APPLICATION

The accelerator module ensures that the part being machined leaves the machining station more quickly, allowing the next machining cycle to begin at an earlier stage. There is potential for a reduction of up to 1 second in cycle times.

TYPE

Pneumatical separator. Housing hard-anodized aluminium.
Stop plate hardened steel. Stop plate with screw thread unhardened steel.

TEMPERATURE RANGE (°DEGREES)

without accessories -10 - + 80°C

MAINTENANCE

No maintenance is required

AIR CONSUMPTION 6 BAR

ASB-60 approximately 0,16 Liter air

CONNECTION

Pneumatic connection: M5
Working Pressure: treated compressed air 4 - 8 bar

SCOPE OF SUPPLY

The items will be delivered without accessories.
Accessories can be freely selected according to the ambient conditions.
All supplied accessory parts are mounted by customer request.

AUFBAU DER PRODUKTBEZEICHNUNG

ASB -	60 -	EW - DW -	08 -	- I -	Spezifische Nr.
Produktklassifizierung Gerätetyp	Max. Palettenlast	Funktion EW = einfachwirkend DW = doppeltwirkend auf Anfrage	Absenkhub (mm)	Abfrage - = ohne Abfrage I = induktive Abfrage	Kunden- ausführung

EW = einfachwirkend (In drucklosem Zustand geht der Vereinzeler durch eine Feder in die Sperrstellung und der Werkstückträger wird angehalten)
 DW = doppeltwirkend (Der Vereinzeler hat keine Feder dadurch erhöht sich die Absenkkraft.)

KEY TO PRODUCT DESCRIPTION

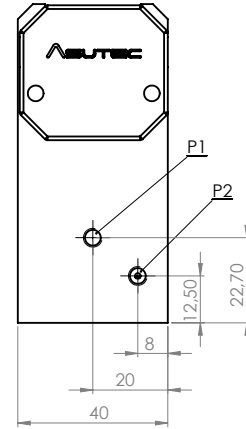
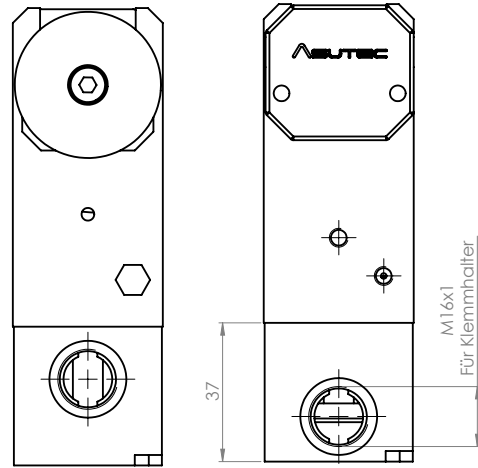
ASB -	60 -	EW - DW -	08 -	- I -	Customerspecific no.
Product classification Type	Max. pallet load	Function EW = single acting DW = double acting on demand	Lowering stroke (mm)	Query - = without sensor I = inductive sensor	Customer-specific

EW = single acting (When depressurized the separator goes into the lock position via spring and the pallet will be stopped)
 DW = double acting (When depressurized the separator keeps its last position. The separator has no spring therefore the lowering force will be higher)

BEMASSUNG

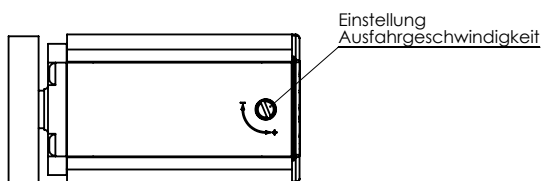
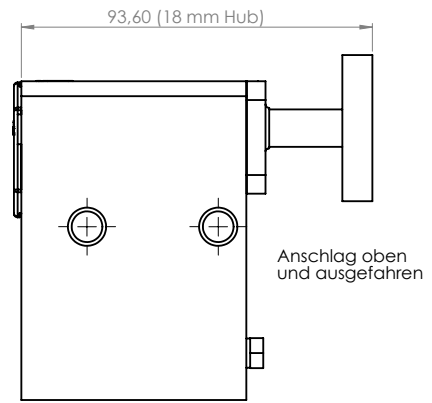
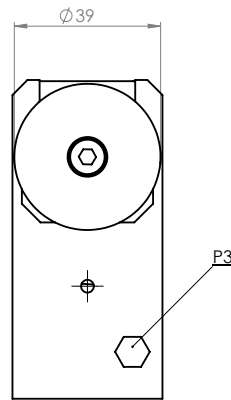
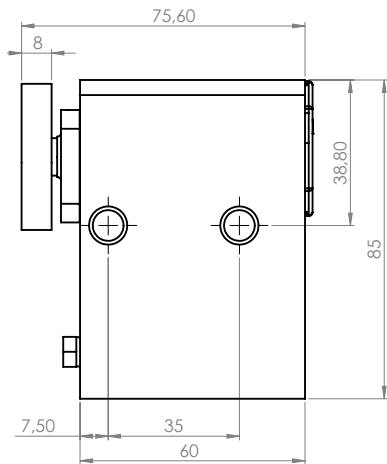
DIMENSIONING

Mit Induktiver
 Abfragemöglichkeit



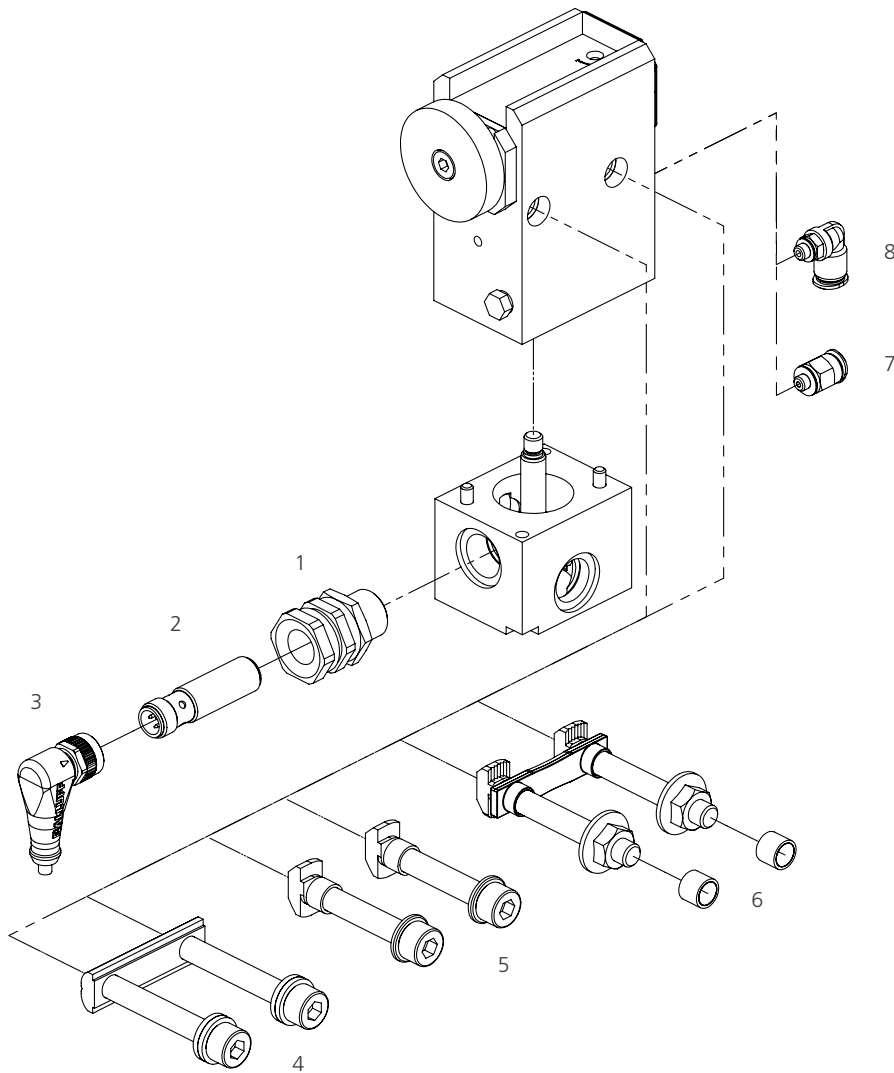
P1
 Zum Ausfahren des Anschlags
 P2 oder P3
 Zum Hochfahren des Anschlags

Grundstellung
 Anschlag unten und
 eingefahren



ZUBEHÖR

ACCESSOIRES



POS-NR:	BESTELL-NR:	ZUBEHÖRTEIL	AUSFÜHRUNG
1	15030001	Klemmhalter M16x1	Kurze Ausführung
2	15000001	Induktiver Näherungsschalter	M12x1
3	15010001	Steckverbinder M12x1	Länge 5 m
4	75000006	Befestigungssatz	Mit langem Nutenstein
5	75000002	Befestigungssatz B	Mit kurzer Distanzhülse
6	75000001	Befestigungssatz A	Mit Verdrehsicherung und langer Distanzhülse
7	14010009	Luftanschluß M5	Für Schlauch-Außen Ø 6 mm
8	14010004	Luftanschluß M5	Für Schlauch-Außen Ø 6 mm

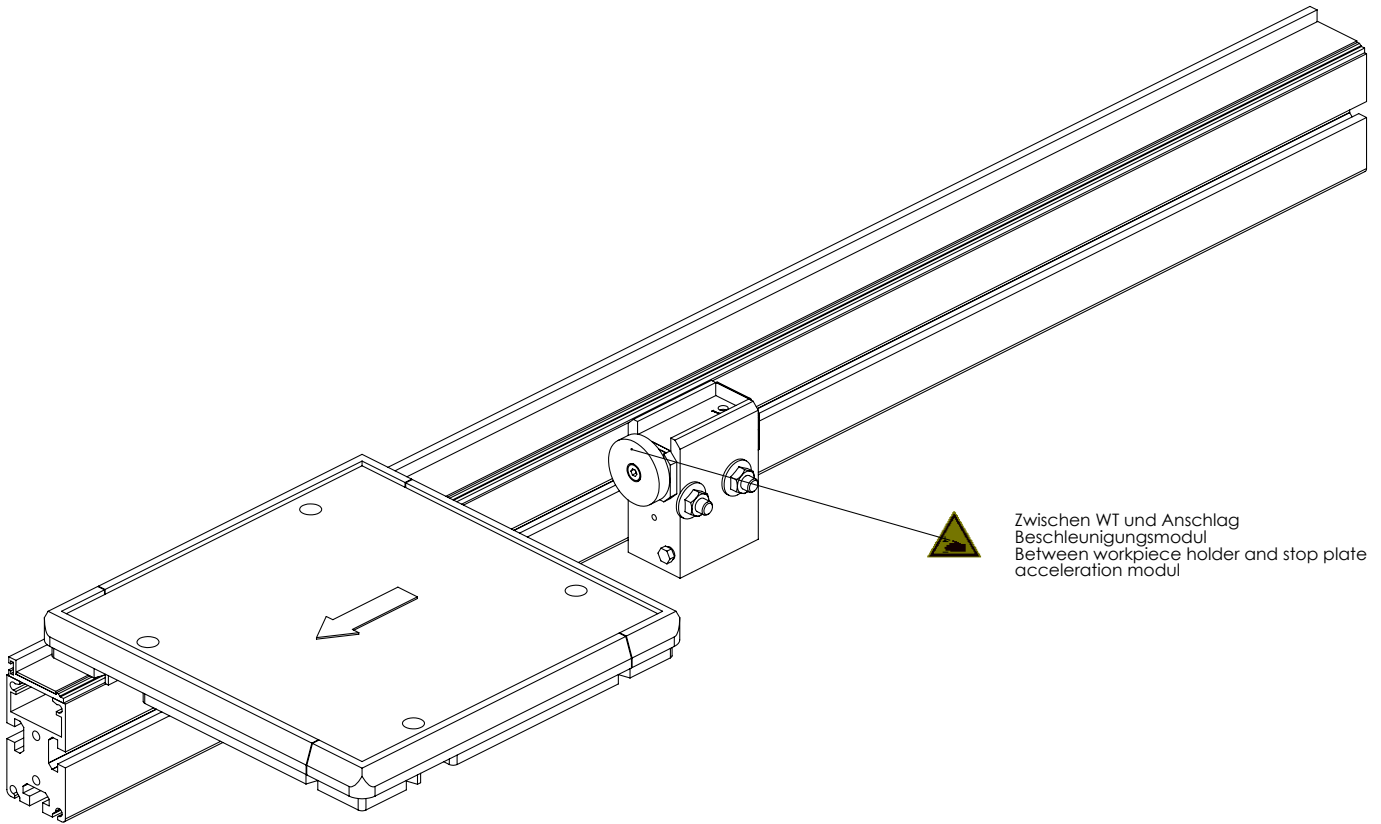
Hitze- und kältebeständiges Zubehör auf Anfrage. Änderungen vorbehalten.

ITEM NO.	ORDER NO.	ACCESSORY	DESCRIPTION
1	15030001	Clamping holder M16x1	Short version
2	15000001	Inductive proximity switch	M12x1
3	15010001	Connector M12x1	Length 5 m
4	75000006	Fastening set	With long slot nuts
5	75000002	Fastening set B	With short spacer sleeves
6	75000001	Fastening set A	With long spacer sleeves
7	14010009	Air connection M5	For tubing external diameter Ø 6 mm
8	14010004	Air connection M5	For tubing external diameter Ø 6 mm

Heat and cold resistant accessories upon request. Subject to technical modification.

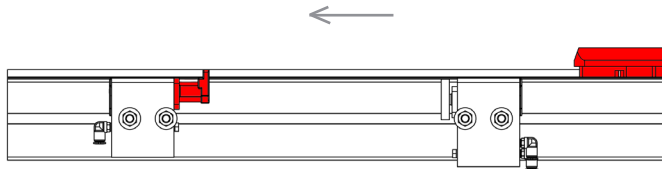
SICHERHEITSHINWEISE

SAFETY INSTRUCTION



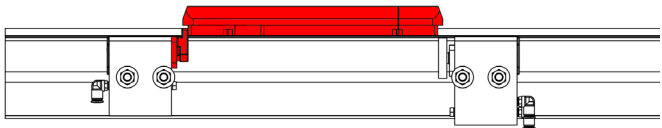
FUNKTIONSABLAUF SCHRITT FÜR SCHRITT

OPERATION SEQUENCE STEP BY STEP



1/5

Anlaufender WT
 Incoming workpiece pallets



2/5

Vereinzeler / Stopper hat WT angehalten
 Separating / stopper has stopped workpiece pallets



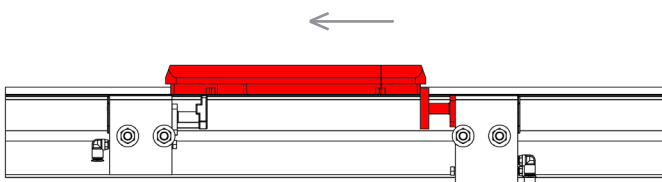
3/5

Luft an P2 oder P3, Beschleunigungsmodul fährt hoch
 Air at P2 or P3, acceleration module starts up



4/5

Vereinzeler / Stopper senkt ab
 Separating / stopper lowers



5/5

Sobald der Vereinzeler / Stopper abgesenkt hat,
 Luft an P1, Anschlag des Beschleunigungsmoduls fährt aus und Beschleunigt den WT
 Once the separator / stopper has lowered, air at P1, stop plate of the acceleration module extends and accelerates the workpiece pallets